

GALERÍA FELIX CERVERA
ARQUEOLOGÍA · ANCIENT ART



ANCIENT
GLASS
*EL VIDRIO EN
LA ANTIGÜEDAD*

BARCELONA · SPAIN · 2022

WWW.GALERIAFCERVERA.COM



GALERÍA FELIX CERVERA

ARQUEOLOGÍA · ANCIENT ART

BARCELONA 2022

“Se dice que unos mercaderes de nitro, habiendo anclado la nave, preparaban la comida dispersos por el litoral; al no encontrar ninguna piedra para sostener elevadas las marmitas, utilizaron terrones de nitro de su carga. Éstos se encendieron con la arena extendida por el litoral, y los mercaderes observaron cómo fluían riachuelos transparentes de un líquido desconocido: éste fue el origen del vidrio”.

PLINIO EL VIEJO
“Historia Natural”



Ref: E-216

Placa en pasta vítrea en diversos colores representando al
Diosa Thoeris, representada como hipopótamo.
Egipto, Baja Época 712-332 a.C. 6cm x 4cm

-
Egyptian colored molded glass representing Goddess Thoeris.
Late period 712-332 a.C. 6cm x 4cm

Ref: E-380

Vaso votivo en pasta vítrea azul cobalto.
Egipto, imperio nuevo 1552-1069 a.C. 5cm x 3,5cm

Egyptian dark blue glass votive cup
New Kingdom, 1552-1069 a.C. 5cm x 3,5cm



Ref: E-340

Placa en vidrio de diversos colores realizado con la técnica de mosaico, representando al Dios Thoth como babuino.

Egipto, periodo romano, siglo I a.C – I d.C. Expuesto en peana dorada de finales siglo XIX. 4cm x 2cm

-
Egyptian inlay Mosaic glass with Thoth as baboon.
Roman Period circa 1st B.C- 1st Century A.D. Exposed on a golden pedestal from the end of the 19th century. 4cm x 2cm





Ref: E-383

Cuenta de collar en vidrio mosaico con representación de caras.
Egipto, siglo I d.C.

-
Roman Mosaic face bead.
Egypt, 1st Century A.D.





Ref: EU-070

Oinochoe en pasta vítrea en azul cobalto con decoración en zig-zag amarillo y azul. Intacta.

Rodas, siglo IV a.C. Tipología Harden, grupo1 forma 2 . 7,2cm

Core-formed glass oinochoe with yellow and blue zigzags. Intact.

Rhodos, 6th Century B.C. Harden shape, group 1, form 2. 7,2cm





Ref: EU-004

Oinochoe en pasta vítrea en azul cobalto con decoración en zig-zag amarillo y azul. Intacta.
Rodas, siglo IV a.C. Tipología Harden, grupo 1 forma 2. 7cm

-
Core-formed glass oinochoe with yellow and blue zigzags. Intact.
Rhodas, 6th Century B.C. Harden shape, group 1, form 2. 7cm



Ref: EU-005

Alabastrón en pasta vítrea con base azul cobalto y decoración de zig-zags en amarillo. Buen estado de conservación, pequeña reparación en la boca.
Mediterráneo, siglo IV-III a.C. Tipología Harden, grupo 2, forma 10. 11cm

-
Core-formed glass alabastron. Cobalt blue and yellow zigzags. Good condition, small repair on rim.
Mediterranean 4th to 3rd B.C. Harden shape, group 2, form 10. 11cm



Ref: G-415

Cuenco helenístico en vidrio color ámbar realizado a molde con decoración tallada con motivo circular.
Mediterráneo, siglo II-I a.C.
Diversas reparaciones por roturas. 15cm x 4,5cm

Hellenistic conical bowl made by mold technique and rotary scratches cutted. Repairs.
Eastern Mediterranean, 2nd to 1st Century B.C. 15cm x 4,5cm





Ref: R-010

Cuenco en vidrio traslúcido color natural en tonalidad verdosa con decoración a base de gallones. Técnica de molde. Intacto.
Arte Romano, siglo I a.C-I d.C. 12cm x 5cm

-
Roman monochrome ribbed bowl.
Roman period 1st B.C. to 1st A.D. Intact. 12cm x 5cm



Extraordinario conjunto de dos vidrios tardo romano egipcios, cuidadosamente envueltos en vendajes de lino, destinados a ofrenda funeraria para el más allá, posiblemente vino y ungüentos, que evidencia la gran influencia de los rituales egipcios en el mundo romano.

Extraordinary set of two late Roman-Egyptian glasses, carefully wrapped in linen bandages, intended as a funerary offering for the afterlife, possibly wine and ointments, which shows the great influence of Egyptian rituals in the Roman world.



Ref: R-285

Vasija de dos asas en vidrio traslúcido y vendajes de lino.

Arte Romano- Egipcio tardío, siglo III-IV d.C. Intacto. 17cm x 12cm.

Roman translucent green glass vessel and wrapped in linen.

Roman- Egyptian period 3rd to 4th Century A.D. Intact. 17cm x 12cm.

Ref: R-266

Ungüentario en vidrio traslúcido con vendajes de lino. Arte romano- egipcio, siglo III-IV d.C. Intacto. 21cm.

Roman translucent green glass unguentarium and wrapped in linen.

Late Roman- Egyptian period III-IV Century A.D. Intact. 21cm





Ref: R-087

Ungüentario romano en vidrio marmoleado amarillo y blanco.
Arte Romano, siglo I d.C. Buen estado de conservación. 7cm

-
Marble glass unguentarium, yellow and white colors. Good condition.
Roman, 1st Century A.D. 7cm



Ref: R-276

Ungüentario romano en azul intenso.
Arte Romano, siglo I d.C. Intacto. 7cm

-
Roman cobalt blue glass unguentarium.
Roman, 1st Century A.D. Intact. 7cm

Ref: R-209

Ungüentario tipo "candelabro" en vidrio transparente. Intacto. Arte romanos siglo I-III d.C. 18,5cm

-
"Candlestick unguentarium", transparent glass, Roman 1ST to 3rd Century A.D. 18,5cm. Intact.





Ref: R-227

Urna cineraria en vidrio globular irisado con dos asas dobles y tapa. Buen estado de conservación a excepción de leves roturas. Arte Romano siglo I-II d.C. 35cm x 24cm.

-
Cinerary Urn with double handles and lid, transparent glass iridescent. Roman, 1st to 2nd Century A.D. Some small repairs, good condition. 35cm x 24cm





Ref: R-035

Urna cineraria en vidrio transparente irisado. En condiciones intactas.
Arte Romano, siglo I d.C. 22cm x 19cm

-
Roman cinerary urn. Transparent and iridescent glass. In perfect condition.
Roman, 1st to 2nd Century A.D. 22cm x 19cm





Ref: R-285

Urna cineraria en vidrio transparente irisado. Leves reparaciones por roturas.
Arte Romano, siglo I d.C. 25cm x 20cm

-
Roman cinerary urn. Transparent and iridescent glass.
Some small repairs.

Roman, 1st to 2nd Century A.D. 25cm x 24cm





Ref: R-026

Ariballos para aceites en vidrio traslúcido irisado. Intacto.
Arte Romano siglo I-II d.C. 9cm x 8cm

-
Aryballos, oil flask, translucent green glass. Intact.
Roman, 1st to 2nd Century A.D. 9cm x 8cm





Ref: Conjunto de varias piezas

Conjunto de unguentarios en vidrio soplado transparente.
Arte Romano, siglos I-III D.C

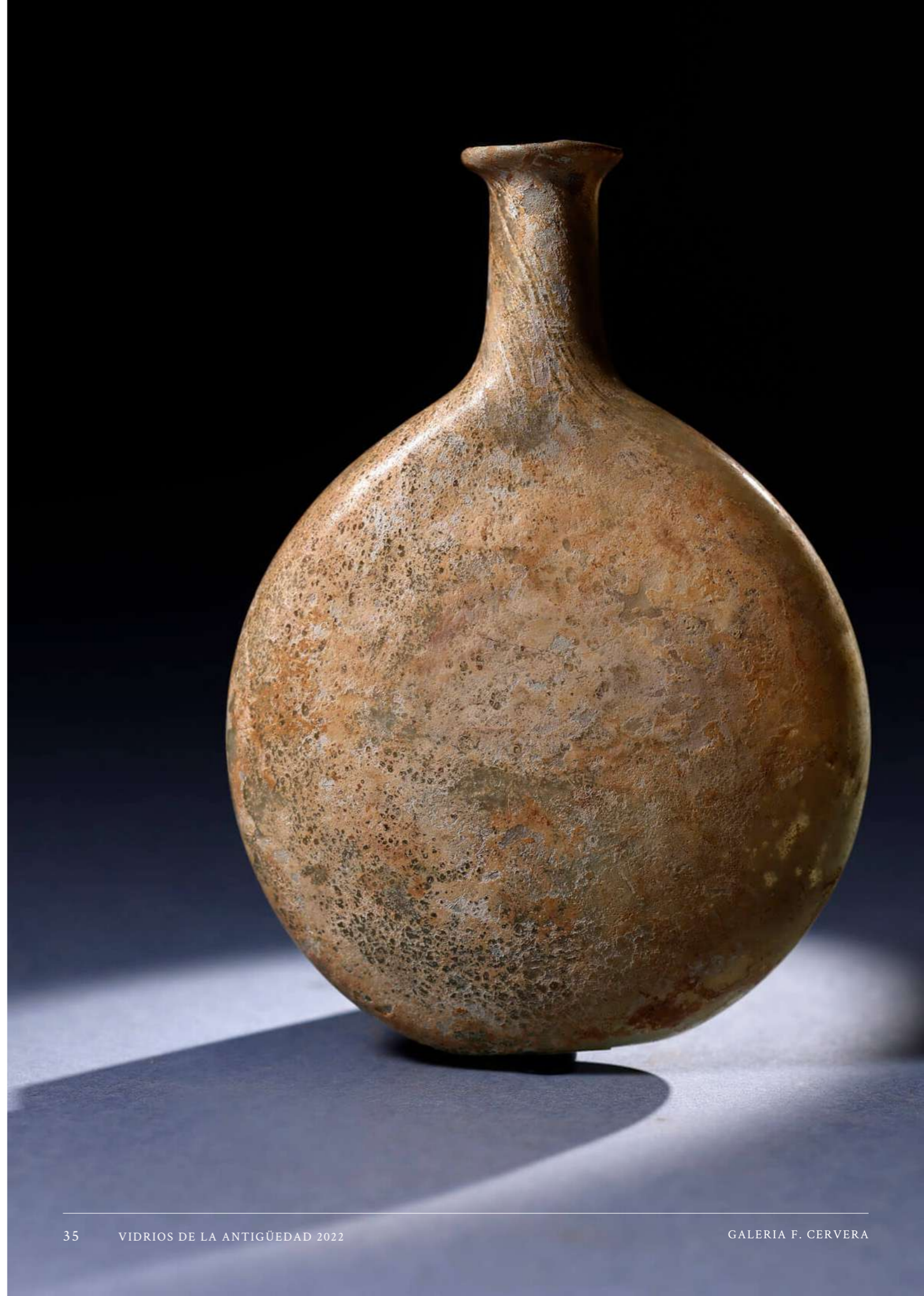
-
Set of roman glass unguentarium.
Roman, 1ST to 3rd Century A.D.



Ref: R-197

Cantimplora en vidrio irisado de cuerpo circular plano. Intacto.
Arte Romano, siglo III-IV d.C. 14cm x 10cm

-
Travelling water bottle, flat body, iridescent glass. Intact.
Roman, 3rd to 4th Century A.D. 14cm x 10cm





Ref: R-094

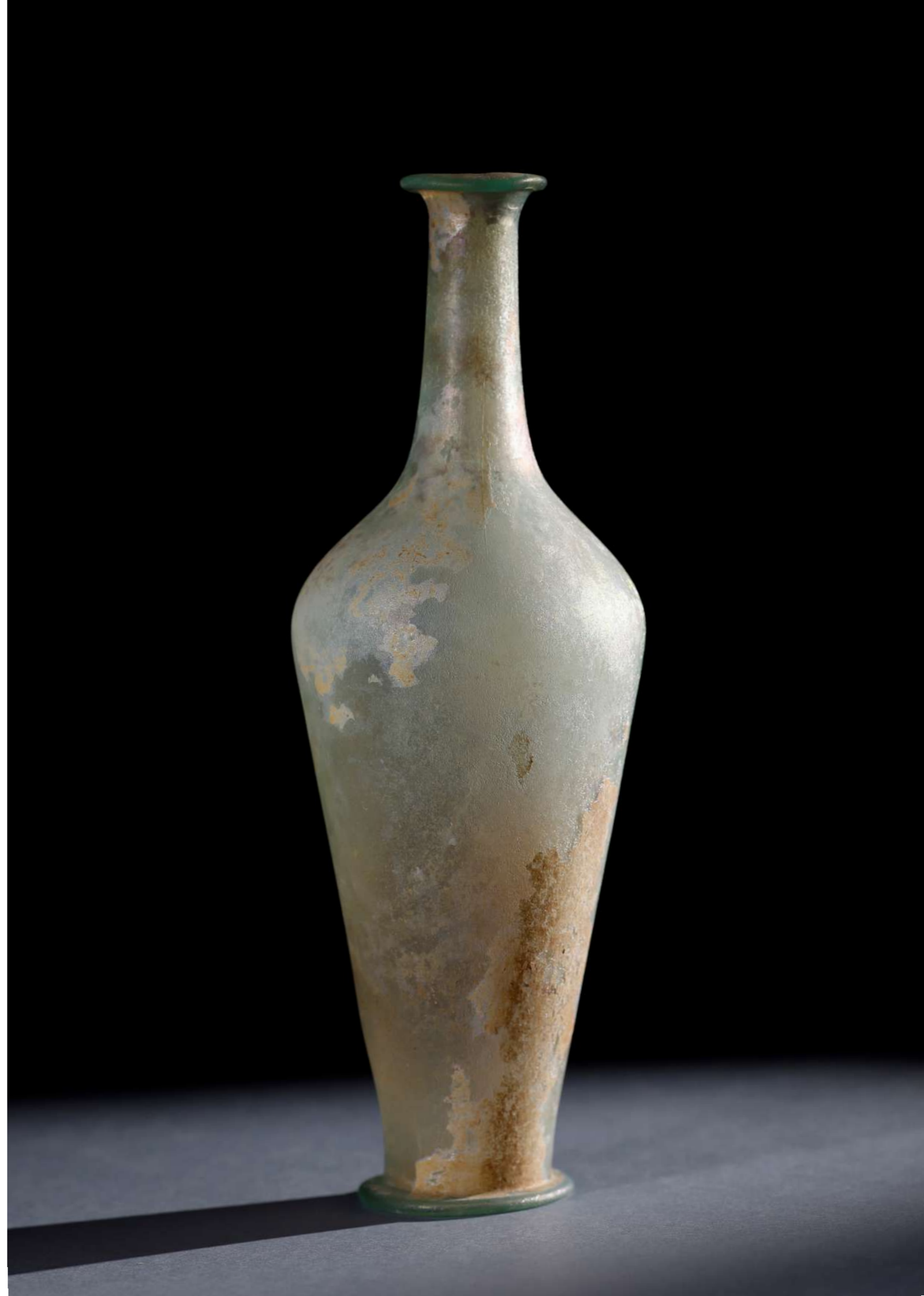
Botella en vidrio soplado color ámbar, de cuerpo globular y boca ancha.
Arte Romano siglo III-IV d.C. Intacto. 13cm x 10cm

-
Roman ambar glass bottle.
Roman, 3rd to 4th Century A.D. Intact. 13cm x 10cm

Ref: R-032

Botella de cuello largo en vidrio soplado traslúcido irisado. Intacto.
Arte Romano, siglo III-IV d.C. 25cm

-
Large translucent roman bottle glass, tubular neck. Intact.
Roman, 3rd to 4th Century 25cm





Ref: R-033

Vaso romano en vidrio transparente irisado. Intacto.
Arte Romano siglo II-III d.C. 10,5cm x 7cm

-
Roman transparent glass beaker. Intact.
Roman, 2nd to 3rd Century A.D. 10,5cm X 7cm

Ref: R-184

Vaso con pie de copa y cuerpo tipo "saco", transparente e irisado. Intacto.
Arte Romano siglo III-IV d.C. 8cm x 8cm

-
Roman beaker glass, sack-shaped and foot. Intact.
Roman, 3rd to 4th Century A.D. 8cm x 8cm





Ref: R-202

Vaso romano en vidrio transparente irisado de cuerpo globular. Intacto.
Arte Romano siglo II-III d.C. 8cm x 8cm

-
Roman transparent glass beaker. Intact.
Roman, 2nd to 3rd Century A.D. 8cm x 8cm

Ref: R-210

Vaso en vidrio transparente irisado con decoración a base de cuatro hendiduras a lo largo del cuerpo. Intacto.
Arte Romano, siglo II-III d.C. 9cm

-
Roman glass beaker with four narrow indentations on the wall. Intact.
Roman, 2nd to 3rd Century A.D. 9cm



Ref: R-049 / R-044

Pareja de unguentarios en vidrio transparente irisado. Intactos.
Arte Romano siglo II-III d.C. 13cm y 13cm

-
Pair of roman glass unguentarium. Intact.
Roman 2nd to 3rd Century A.D. 12cm and 13cm





Ref: R-034

Botella en vidrio transparente irisado con decoración de hilos de vidrio. Intacto. *Arte Romano siglo III d.C. 6,5cm x 7cm*

-
Roman bottle glass decorated with glass threads. Intact.
Roman, 3rd Century A.D. 6,5cm x 7cm

Ref: R-020

Botella con dos asas en vidrio de dos colores, de cuerpo globular, cuello estrecho y boca ancha. Intacto. *Arte Romano siglo III d.C. 9cm x 11cm*

-
Roman bottle glass with two colors, globular shape.
Roman, 2nd to 3rd Century A.D. 9cm x 11cm. Intact.



Ref: R-001

Botella en vidrio soplado, de cuerpo cuadrado con labio superior, destinado al transporte de vinos de calidad. Para proteger el recipiente solían ir forrados por una fibra vegetal. Intacto.

Arte Romano, Siglo IV-V d.C. 19cm x 13cm x 13cm

Bottle in blown glass, with a square body and an upper lip, intended for transporting quality wines. To protect the container, they used to be lined with a vegetable fiber. Intact.

Roman, 4th to 5th Century A.D. 19cm x 13cm x 13cm





Ref: R-078

Jarra con asa decorada con aplicaciones de vidrio en el cuello y bandas en espiral en el cuerpo. Intacta.
Arte Romano, siglo III-IV d.C. 15cm

Roman glass Jug with a handle decorated with glass appliqué on the neck and spiral bands on the body. intact.
Roman art, 3rd to 4th Century A.D. 15cm





Ref: R-155

Ungüentario doble con asa en color verdoso irisado. Intacto.
Arte Romano, siglo III-IV d.C. 19cm

-
Double roman glass unguentarium with handle. Intact.
Roman, 3rd to 4th Century A.D. 19cm





Ref: R-039

Ungüentario doble con decoración en hilos de vidrio. Intacto.
Arte Romano, siglo III-IV d.C. 10cm

-
Double roman glass unguentarium decorated with glass threads . Intact.
Roman, 3rd to 4th Century A.D. 10cm

Ref: R-088

Ungüentario romano en vidrio transparente y pie de copa. Intacto.
Arte Romano siglo III-IV d.C. 10,5cm

-
Roman unguentarium glass with two handles and foot. Intact.
Roman, 3rd to 4th Century A.D. 10,5cm





Ref: R-038

Platillo en vidrio color verdoso con decoración tallada de dos peces enfrentados.
Egipto, arte Romano, siglo IV-V d.C. Reparado. 7cm diámetro.

-
Small dish glass with carved decoration of two facing fish. Repairs.
Egypt, Roman period, 4th to 5th Century A.D. 7cm diameter.





Ref: R-264

Gran ungüentario bicolor con doble asa a cuatro bandas. Leves reparaciones.
Arte Romano , siglo III-IV d.C. 24cm

-
Large double glass unguentarium with double handles. Some repairs.
Roman, 3rd to 4th Century A.D. 24cm



Carrer del Consell de Cent,
286 Barcelona, 08007

Tel. 934 87 93 15
Mob. 657 88 98 40

info@arqueologiaclasica.com
www.arqueologiaclasica.com

GALERÍA FELIX CERVERA

ARQUEOLOGÍA · ANCIENT ART